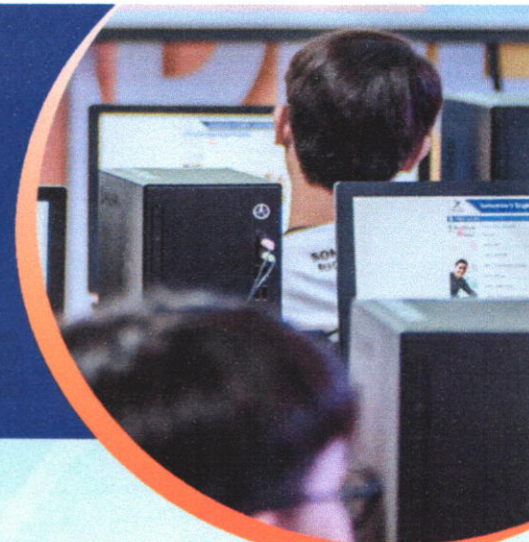




สถาบันภาษา มหาวิทยาลัยราชภัฏเพชรบูรณ์
Language Institute Phetchabun Rajabhat University

LIPCRU ONLINE COURSES 2022

หลักสูตรฝึกอบรมออนไลน์ ประจำปี 2565



เพียง
900 บาท หรือ 2,390 บาท (มีคู่มือ)

วิทยากรโดย
Dr. Francis Chan

ผู้เชี่ยวชาญและผู้มีประสบการณ์ที่ได้รับใบอนุญาตจาก ETS สำหรับประเทศไทย เวียดนาม และจีน วิชา วิชาเดียวในประเทศไทย

ตัวเข้มข้อสอบ TOEFL (TOEFL ITP Skill Series)

วันที่เปิดลงทะเบียน
รับลงทะเบียนทั้งปี

เวลาอบรม
3 เดือน นับตั้งแต่ลงทะเบียน

เหมาะสำหรับ

ผู้ที่ต้องการเตรียมพร้อมก่อนการทดสอบ TOEFL ITP เพื่อการศึกษาต่อ การสมัครงาน หรือรับทุนการศึกษา ที่รับผลสอบ TOEFL ITP ค่าใช้จ่ายในการสอบถูกกว่าค่าธรรมเนียมการสอบ TOEFL ถึง 4 เท่า

สมัครเลย



เพียง
1,000 บาท

วิทยากรโดย
อาจารย์ ดร.อรรจน์ สีหะอำไพ
ที่ปรึกษาด้านสื่อสารและการพัฒนาองค์กร

การสื่อสารข้ามวัฒนธรรม อย่างมีประสิทธิภาพ (Effective Cross - Cultural Communication)

วันที่เปิดลงทะเบียน
รับลงทะเบียนทั้งปี

เวลาอบรม
3 เดือน นับตั้งแต่วันลงทะเบียน

เหมาะสำหรับ

บุคลากรในหน่วยงานและสถานประกอบการที่ต้องการเสริมสร้างและพัฒนาทักษะและความชำนาญในการสื่อสารข้ามวัฒนธรรมอย่างถูกต้องและเหมาะสม เพื่อให้การสื่อสารบรรลุผลสำเร็จสร้างความสัมพันธ์ทางธุรกิจ รวมไปถึงเทคนิคการสื่อสารให้ได้ผลเพื่อให้สามารถสื่อสารได้อย่างมั่นใจและมีประสิทธิภาพสูงสุด

สมัครเลย



เพียง
1,500 บาท

วิทยากรโดย
รองศาสตราจารย์ ดร. พงษ์ ชิตาร์
คณะมนุษยศาสตร์ มหาวิทยาลัยธนบุรี

เทคนิคการทำข้อสอบ TOEIC หลักสูตรเร่งรัด (Intensive New TOEIC)

วันที่เปิดลงทะเบียน
รับลงทะเบียนทั้งปี

เวลาอบรม
3 เดือน นับตั้งแต่วันลงทะเบียน

เหมาะสำหรับ

ผู้ที่มีพื้นฐานภาษาอังกฤษไม่มากแต่ต้องการสร้างพัฒนาศกยภาพและเพิ่มขีดความสามารถภาษาอังกฤษของตนเอง ในการเรียนรู้อและใช้ภาษาอังกฤษได้อย่างถูกต้อง มีเวลาจำกัดในการเตรียมตัวสอบและต้องการเพิ่มผลคะแนน TOEIC โดยใช้เวลาเรียนที่สั้นแต่ได้ความรู้ไปใช้สอบโดยเร็ว

สมัครเลย



- เน้นเทคนิคการทำข้อสอบ
- วิทยากรมืออาชีพ
- เนื้อหากระชับ
- มีคู่มือบัตรออนไลน์

ช่องทางการลงทะเบียน



www.limooc.ac.th

สถาบันภาษา มหาวิทยาลัยราชภัฏเพชรบูรณ์
อาคารปฏิบัติการทางภาษาและคอมพิวเตอร์ ชั้น 4
83 หมู่ 11 ถนนสระบุรี-หล่มสัก ตำบลละเดียง
อำเภอเมือง จังหวัดเพชรบูรณ์ 67000



LINE Official Account



สถาบันภาษา มรภ. เพชรบูรณ์



www.li.pcru.ac.th

หลักสูตรฝึกอบรม Onsite ประจำปี 2565 โดยวิทยากรมืออาชีพ ณ จังหวัดเพชรบูรณ์

โปรแกรมพิเศษ!! แคมหลักสูตร Online ฟรี 2 หลักสูตร ต่อการลงทะเบียน 1 หลักสูตร (ชื่อ 1 แคม 2)

ลำดับ	วันที่	ชื่อหลักสูตร	เนื้อหาหลักสูตร	สิ่งที่ผู้เข้าอบรมจะได้รับ	ระยะเวลา	ค่าลงทะเบียน	กลุ่มเป้าหมาย
1	10 - 11 มีนาคม 2565	สัทศาสตร์ปฏิบัติเพื่อการออกเสียงภาษาอังกฤษที่ดีกว่า (รุ่นที่ 1)	ระบบสัญลักษณ์ IPA (INTERNATIONAL PHONETIC ALPHABET) ที่ใช้ถ่ายทอดเสียงภาษาอังกฤษ ระบบเสียงกลไกการออกเสียง กฎเกณฑ์เกี่ยวกับการออกเสียง และการฝึกปฏิบัติการถ่ายทอดเสียงภาษาอังกฤษด้วยสัญลักษณ์ IPA และการอ่านสิ่งบันทึกทางสัทศาสตร์	มีความเข้าใจระบบสัญลักษณ์ IPA หลักปฏิบัติในการถ่ายทอดเสียงภาษาอังกฤษ ระบบเสียงภาษาอังกฤษ กลไกการออกเสียงภาษาอังกฤษ และกฎเกณฑ์การออกเสียงภาษาอังกฤษ สามารถประยุกต์ใช้ในการเรียนการสอนการออกเสียงภาษาอังกฤษได้อย่างถูกต้อง และมีความมั่นใจในการสื่อสารด้วยภาษาอังกฤษ	2 วัน (12 ชม.)	3,500	ครู / อาจารย์ / ผู้สนใจทั่วไป จำนวน 40 คน
2	17 - 18 มีนาคม 2565	ภาษาอังกฤษเพื่อการทำงานและการบริการ (รุ่นที่ 1)	หลักการใช้ภาษาอังกฤษเพื่อการสื่อสารภายในและภายนอกองค์กร การเขียนจดหมายหรืออีเมลภาษาอังกฤษ การฝึกสนทนาภาษาอังกฤษเพื่อการบริการ	มีความรู้ ความเข้าใจ และมีทักษะการสื่อสารภาษาอังกฤษเพื่อการทำงานอย่างมืออาชีพ	2 วัน (12 ชม.)	3,500	พนักงานในองค์กร/ ผู้สนใจทั่วไป จำนวน 40 คน
3	24 - 25 มีนาคม 2565	การแปลเบื้องต้น (รุ่นที่ 1)	ความหมาย ประเภท ความสำคัญ หลักการแปลขั้นตอนของการแปล และคุณสมบัติของนักแปลที่ดี	มีความเข้าใจหลักการแปล และสามารถแปลได้ถูกต้องตามวัตถุประสงค์ของผู้เขียน และรักษายุทธศาสตร์ของต้นฉบับ สามารถนำความรู้ด้านการแปลไปพัฒนาด้านการเขียน การอ่าน และประกอบอาชีพได้	2 วัน (12 ชม.)	3,500	นักเรียน / นักศึกษา / ครู / อาจารย์ / ผู้สนใจทั่วไป จำนวน 40 คน
4	7 - 8 เมษายน 2565	ภาษาไทย: เจาะลึกมนทัศน์ทางภาษาศาสตร์ และการใช้ให้ไพเราะเหมาะสม (รุ่นที่ 1)	คุณลักษณะทางภาษาศาสตร์ของภาษาไทย มโนทัศน์ทางภาษาศาสตร์ด้านเสียงของภาษาไทย ความสำคัญของระบบสัญลักษณ์ IPA (INTERNATIONAL PHONETIC ALPHABET) หลักการใช้ภาษาไทยให้ไพเราะเหมาะสม ทั้งด้านการ อ่าน พูด ฟัง และเขียน ปัญหาที่พบ และการฝึกปฏิบัติจริง	เข้าใจภาพรวมของคุณลักษณะทางภาษาศาสตร์มนทัศน์ และนัยสำคัญทางภาษาศาสตร์ด้านเสียงและหน่วยเสียงของภาษาไทย สามารถถ่ายทอดเสียงภาษาไทยด้วยสัญลักษณ์ระบบ IPA ได้อย่างถูกต้อง และสามารถใช้ภาษาไทยในการสื่อสารให้ไพเราะเหมาะสม	2 วัน (12 ชม.)	3,500	ครู / อาจารย์ / ผู้สนใจทั่วไป จำนวน 40 คน
5	28 - 29 เมษายน 2565	เขียนบทความเป็นภาษาอังกฤษอย่างไรให้ได้ตีพิมพ์ (How to Write Papers in English for Publication) (รุ่นที่ 1)	การเลือกวารสารที่อยู่ในฐานข้อมูลระดับชาติและนานาชาติ ประเภทของบทความ รูปแบบ หลักการเขียนบทความวิจัยและบทความวิชาการ และการหลีกเลี่ยงการคัดลอกผลงานและละเมิดลิขสิทธิ์	ทราบฐานข้อมูลวารสารทั้งในประเทศและต่างประเทศที่ กพอ. รับรองเพื่อการขอตำแหน่งทางวิชาการ เทคนิคการเขียนภาษาอังกฤษที่บรรณาธิการและผู้ทรงคุณวุฒิปรารถนา การบริหารจัดการตนเองในการเขียนบทความ และสามารถเขียนบทความวิจัยหรือบทความทางวิชาการให้ได้รับการตีพิมพ์ในวารสาร	2 วัน (12 ชม.)	3,500	ครู / อาจารย์ / ผู้สนใจทั่วไป จำนวน 40 คน

หลักสูตรฝึกอบรม Onsite ประจำปี 2565 โดยวิทยากรมืออาชีพ ณ จังหวัดเพชรบูรณ์

โปรโมชั่นพิเศษ!! แคมหลักสูตร Online ฟรี 2 หลักสูตร ต่อการลงทะเบียน 1 หลักสูตร (ซื้อ 1 แคม 2)

ลำดับ	วันที่	ชื่อหลักสูตร	เนื้อหาหลักสูตร	สิ่งที่ผู้เข้าอบรมจะได้รับ	ระยะเวลา	ค่าลงทะเบียน	กลุ่มเป้าหมาย
6	11 - 13 พฤษภาคม 2565	การสื่อสารสำหรับผู้บริหาร : กลวิธี การใช้ภาษาใน ดำเนินธุรกิจ (Effective Business Communication	การแนะนำตนเอง สินค้า ผลิตภัณฑ์ และผลงาน การเจรจาต่อรองธุรกิจ การนำเสนอบริษัท โอดีหรือ ธุรกิจ (Pitching) การเพิ่มโอกาสทางธุรกิจ และการศึกษา ดูงานนอกสถานที่ 1 วัน	เข้าใจบริบทและการใช้ภาษาสำหรับการสื่อสารธุรกิจ ระดับสูง เพิ่มสมรรถนะการสื่อสารและมีทักษะการสื่อสารที่ สามารถยกระดับองค์กรและการติดต่อทางธุรกิจให้ประสบความสำเร็จ เสริม สร้างภาพลักษณ์ผู้บริหารและองค์กร	3 วัน (18 ชม.)	5,400	ผู้บริหารระดับสูง / หัวหน้าหน่วยงาน / ผู้จัดการ / ผู้ที่ต้องการ เพิ่มทักษะการใช้ภาษา สื่อสารด้านธุรกิจ
7	19 - 20 พฤษภาคม 2565	สัทศาสตร์ปฏิบัติเพื่อการออก เสียงภาษาอังกฤษที่ติกว่า (รุ่นที่ 2)	ระบบสัญลักษณ์ IPA (INTERNATIONAL PHONETIC ALPHABET) ที่ใช้ถ่ายทอดเสียงภาษาอังกฤษ ระบบเสียง กลไกการออกเสียง กฎเกณฑ์เกี่ยวกับการออกเสียง และ การฝึกปฏิบัติการถ่ายทอดเสียงภาษาอังกฤษด้วย สัญลักษณ์ IPA และการอ่านลิ้งบันทึกทางสัทศาสตร์	มีความเข้าใจระบบสัญลักษณ์ IPA หลักปฏิบัติในการ ถ่ายทอดเสียงภาษาอังกฤษ ระบบเสียงภาษาอังกฤษ กลไก การออกเสียงภาษาอังกฤษ และกฎเกณฑ์การออกเสียง ภาษาอังกฤษ สามารถประยุกต์ใช้ในการเรียนการสอนการ ออกเสียงภาษาอังกฤษได้อย่างถูกต้อง และมีความมั่นใจใน การสื่อสารด้วยภาษาอังกฤษ	2 วัน (12 ชม.)	3,500	ครู / อาจารย์ / ผู้สนใจทั่วไป จำนวน 40 คน
8	26 - 27 พฤษภาคม 2565	ภาษาอังกฤษเพื่อการทำงาน และการบริการ (รุ่นที่ 1)	หลักการใช้ภาษาอังกฤษเพื่อการสื่อสารภายในและ ภายนอกองค์กร การเขียนจดหมายหรืออีเมลภาษาอังกฤษ การฝึกสนทนาภาษาอังกฤษเพื่อการบริการ	มีความรู้ ความเข้าใจ และมีทักษะการสื่อสารภาษาอังกฤษ เพื่อการทำงานอย่างมืออาชีพ	2 วัน (12 ชม.)	3,500	ครู / อาจารย์ / ผู้สนใจทั่วไป จำนวน 40 คน
9	9 - 10 มิถุนายน 2565	การแปลเบื้องต้น (รุ่นที่ 2)	ความหมาย ประเภท ความสำคัญ หลักการแปลขั้นตอน ของการแปล และคุณสมบัติของนักแปลที่ดี	มีความเข้าใจหลักการแปล และสามารถแปลได้ถูกต้องตาม วัตถุประสงค์ของผู้เขียน และรักษาบรรยากาศของต้นฉบับ สามารถนำความรู้ด้านการแปลไปพัฒนาด้านการเขียน การ อ่าน และประกอบอาชีพได้	2 วัน (12 ชม.)	3,500	นักเรียน / นักศึกษา / ครู / อาจารย์ / ผู้สนใจทั่วไป จำนวน 40 คน
10	16 - 17 มิถุนายน 2565	ภาษาไทย: เจาะลึกมโนทัศน์ ทางภาษาศาสตร์ และการใช้ ให้ไพเราะเหมาะสม (รุ่นที่ 2)	คุณลักษณะทางภาษาศาสตร์ของภาษาไทย มโนทัศน์ทาง ภาษาศาสตร์ด้านเสียงของภาษาไทย ความสำคัญของ ระบบสัญลักษณ์ IPA (INTERNATIONAL PHONETIC ALPHABET) หลักการใช้ภาษาไทยให้ไพเราะเหมาะสม ทั้งด้านการ อ่าน พูด ฟัง และเขียน ปัญหาที่พบ และการ ฝึกปฏิบัติจริง	เข้าใจภาพรวมของคุณลักษณะทางภาษาศาสตร์มโนทัศน์ และนัยสำคัญทางภาษาศาสตร์ด้านเสียงและหน่วยเสียง ของภาษาไทย สามารถถ่ายทอดเสียงภาษาไทยด้วยสัท สัญลักษณ์ระบบ IPA ได้อย่างถูกต้อง และสามารถใช้ ภาษาไทยในการสื่อสารให้ไพเราะเหมาะสม	2 วัน (12 ชม.)	3,500	ครู / อาจารย์ / ผู้สนใจทั่วไป จำนวน 40 คน

หลักสูตรฝึกอบรม Onsite ประจำปี 2565 โดยวิทยากรมืออาชีพ ณ จังหวัดเพชรบูรณ์

โปรแกรมพิเศษ!! แคมหลักสูตร Online ฟรี 2 หลักสูตร ต่อการลงทะเบียน 1 หลักสูตร (ซื้อ 1 แคม 2)

ลำดับ	วันที่	ชื่อหลักสูตร	เนื้อหาหลักสูตร	สิ่งที่คุณเข้าอบรมจะได้รับ	ระยะเวลา	ค่าลงทะเบียน	กลุ่มเป้าหมาย
11	23 - 24 มิถุนายน 2565	เขียนบทความเป็นภาษาอังกฤษอย่างไรให้ได้ตีพิมพ์ (How to Write Papers in English for Publication) (รุ่นที่ 2)	การเลือกวารสารที่อยู่ในฐานข้อมูลระดับชาติและนานาชาติ ประเภทของบทความ รูปแบบ หลักการเขียนบทความวิจัยและบทความวิชาการ และการหลีกเลี่ยงการคัดลอกผลงานและละเมิดลิขสิทธิ์	ทราบฐานข้อมูลวารสารทั้งในประเทศและต่างประเทศที่ กพอ. รับรองเพื่อการขอตำแหน่งทางวิชาการ เทคนิคการเขียนภาษาอังกฤษที่บรรณาธิการและผู้ทรงคุณวุฒิพิจารณา การบริหารจัดการตนเองในการเขียนบทความ และสามารถเขียนบทความวิจัยหรือบทความทางวิชาการให้ได้รับการตีพิมพ์ในวารสาร	2 วัน (12 ชม.)	3,500	ครู / อาจารย์ / ผู้สนใจทั่วไป จำนวน 40 คน
12	6 - 8 กรกฎาคม 2565	การสื่อสารสำหรับผู้บริหาร : กลวิธี การใช้ภาษาในดำเนินธุรกิจ (Effective Business Communication Strategies) (รุ่นที่ 2)	การแนะนำตนเอง สินค้า ผลิตภัณฑ์ และผลงาน การเจรจาต่อรองธุรกิจ การนำเสนอบริษัท โอดีหรือธุรกิจ (Pitching) การเพิ่มโอกาสทางธุรกิจ และการศึกษาดูงานนอกสถานที่ 1 วัน	เข้าใจบริบทและการใช้ภาษาสำหรับการสื่อสารธุรกิจ ระดับสูง เพิ่มสมรรถนะการสื่อสารและมีทักษะการสื่อสารที่สามารถยกระดับองค์กรและการติดต่อทางธุรกิจให้ประสบความสำเร็จ เสริม สร้างภาพลักษณ์ผู้บริหารและองค์กร	3 วัน (18 ชม.)	5,400	ผู้บริหารระดับสูง / หัวหน้าส่วนงาน / ผู้จัดการ / ผู้ที่ต้องการเพิ่มทักษะการใช้ภาษาสื่อสารด้านธุรกิจ จำนวน 40 คน

การสำรองที่นั่งหลักสูตรอบรม : ณาเว็บไซต์ li.pcru.ac.th หรือ Facebook Fanpage : สถาบันภาษา มรภ.เพชรบูรณ์ ดังนี้

- ลงทะเบียนผ่าน Link : <https://forms.gle/3W4V92yTvwhsR9Cb9> หรือแสกน QR CODE
- ชำระเงินค่าลงทะเบียน : บัญชีธนาคารกรุงเทพ ชื่อบัญชี มหาวิทยาลัยราชภัฏเพชรบูรณ์ (โครงการพัฒนาสถาบันภาษา) เลขที่บัญชี 695-0-34042-9
- ระบบจะส่งอีเมลล์สำเนาการตอบกลับของคุณไปยังที่อยู่ที่คุณให้ไว้ และเจ้าหน้าที่จะดำเนินการยืนยันข้อมูลการลงทะเบียนของท่านอีกครั้ง

//////////*****ติดต่อสอบถามเพิ่มเติม 085 -2323424 อรพนิตา*****//////////



QR CODE ช่องทางการลงทะเบียน

หลักสูตรฝึกอบรม Online ประจำปี 2565 โดยวิทยากรมืออาชีพ

โปรโมชั่นพิเศษ!! แคมหลักสูตร Online ฟรี 1 หลักสูตร ต่อการลงทะเบียน 1 หลักสูตร (ซื้อ 1 แคม 1)

ลำดับ	วันที่	ชื่อหลักสูตร	เนื้อหาหลักสูตร	สิ่งที่ผู้เข้าอบรมจะได้รับ	ระยะเวลา	ค่าลงทะเบียน	กลุ่มเป้าหมาย
1	12 - 13 มีนาคม 2565	เทคนิคการสอนภาษาอังกฤษอย่างสร้างสรรค์สำหรับครูสอนภาษาอังกฤษ (Creative Teaching Techniques for English Teachers) (รุ่นที่ 1)	เทคนิคและกิจกรรมสำหรับการสอนไวยากรณ์ การฟัง การพูด การอ่าน การเขียนภาษาอังกฤษ การผลิตสื่อการสอน และการใช้เทคโนโลยีสอน ภาษาอังกฤษอย่างสร้างสรรค์	เทคนิคและกิจกรรมการสอนภาษาอังกฤษเชิงสร้างสรรค์สำหรับทักษะต่างๆ วิธีการผลิตสื่อการสอน การลงมือปฏิบัติ และได้แลกเปลี่ยนความคิดเห็นและประสบการณ์	2 วัน (12 ชม.)	1,200	ครู / อาจารย์ / ผู้สนใจทั่วไป จำนวน 40 คน
2	26 - 27 มีนาคม 2565	การสอนภาษาอังกฤษ สำหรับครูที่ไม่ได้จบภาษาอังกฤษ (Teaching English for Non English Major) (รุ่นที่ 1)	การสอนไวยากรณ์ การฟัง การพูด การอ่าน และการเขียนภาษาอังกฤษ และการประเมินผลสัมฤทธิ์ทางการเรียนของผู้เรียนในแต่ละระดับ	จัดกิจกรรมการเรียนการสอนและการประเมินผลสัมฤทธิ์ทางการเรียนในแต่ละระดับได้อย่างเหมาะสม และแลกเปลี่ยนความคิดเห็นและประสบการณ์	2 วัน (12 ชม.)	1,200	ครู / อาจารย์ / ผู้สนใจทั่วไป จำนวน 40 คน
3	2 - 3 เมษายน 2565	เทคนิคการสอนภาษาอังกฤษอย่างสร้างสรรค์สำหรับครูสอนภาษาอังกฤษ (Creative Teaching Techniques for English Teachers) (รุ่นที่ 2)	เทคนิคและกิจกรรมสำหรับการสอนไวยากรณ์ การฟัง การพูด การอ่าน การเขียนภาษาอังกฤษ การผลิตสื่อการสอน และการใช้เทคโนโลยีสอน ภาษาอังกฤษอย่างสร้างสรรค์	เทคนิคและกิจกรรมการสอนภาษาอังกฤษเชิงสร้างสรรค์สำหรับทักษะต่างๆ วิธีการผลิตสื่อการสอน การลงมือปฏิบัติ และได้แลกเปลี่ยนความคิดเห็นและประสบการณ์	2 วัน (12 ชม.)	1,200	ครู / อาจารย์ / ผู้สนใจทั่วไป จำนวน 40 คน
4	23 - 24 เมษายน 2565	การสอนภาษาอังกฤษ สำหรับครูที่ไม่ได้จบภาษาอังกฤษ (Teaching English for Non English Major) (รุ่นที่ 2)	การสอนไวยากรณ์ การฟัง การพูด การอ่าน และการเขียนภาษาอังกฤษ และการประเมินผลสัมฤทธิ์ทางการเรียนของผู้เรียนในแต่ละระดับ	จัดกิจกรรมการเรียนการสอนและการประเมินผลสัมฤทธิ์ทางการเรียนในแต่ละระดับได้อย่างเหมาะสม และแลกเปลี่ยนความคิดเห็นและประสบการณ์	2 วัน (12 ชม.)	1,200	ครู / อาจารย์ / ผู้สนใจทั่วไป จำนวน 40 คน
5	14 - 15 พฤษภาคม 2565	ภาษาอังกฤษเพื่อการสมัครงานและการสื่อสารในองค์การนานาชาติ (English for Job Application and Communication in International Organizations) (รุ่นที่ 1)	การเตรียมเอกสารประวัติตนเองเพื่อการสมัครงาน การเขียนจดหมายนำ เทคนิคการสอบสัมภาษณ์ การสื่อสารระหว่างวัฒนธรรมในองค์การ และส่วนและรูปแบบการสื่อสารผ่านสื่อใหม่	มีทักษะการใช้ภาษาอังกฤษเพื่อการสื่อสารอย่างมีประสิทธิภาพ เหมาะสมตามสถานการณ์ และได้รับการบรรจุเข้าทำงานในหน่วยงานและสถานประกอบการที่ต้องการ	2 วัน (12 ชม.)	1,200	นักเรียน / นักศึกษา / ครู / อาจารย์ / ผู้สนใจทั่วไป จำนวน 40 คน
6	28 - 29 พฤษภาคม 2565	เจาะกระาะภาษาอังกฤษ ก.พ. สำหรับการบรรจุข้าราชการ (รุ่นที่ 1)	เทคนิคการทำข้อสอบภาษาอังกฤษ ก.พ. ทั้ง 4 ส่วน (Conversation, Vocabulary, Grammar และ Reading) การฝึกทำข้อสอบจริงพร้อมเฉลยในแต่ละข้อ	ทำข้อสอบได้สำเร็ว และได้คะแนนสอบ ภาษาอังกฤษสูงจนสามารถสมัครงานได้	2 วัน (12 ชม.)	1,200	ผู้สนใจทั่วไป จำนวน 40 คน

หลักสูตรฝึกอบรม Online ประจำปี 2565 โดยวิทยากรมืออาชีพ

โปรโมชั่นพิเศษ!! แคมหลักสูตร Online ฟรี 1 หลักสูตร ต่อการลงทะเบียน 1 หลักสูตร (ชื่อ 1 แคม 1)

ลำดับ	วันที่	ชื่อหลักสูตร	เนื้อหาหลักสูตร	สิ่งที่ผู้เข้าอบรมจะได้รับ	ระยะเวลา	ค่าลงทะเบียน	กลุ่มเป้าหมาย
7	11 - 12 มิถุนายน 2565	ภาษาอังกฤษเพื่อการสมัครงานและการสื่อสารในองค์กรนานาชาติ (English for Job Application and Communication in International Organizations) (รุ่นที่ 2)	การเตรียมเอกสารประวัติตนเองเพื่อการสมัครงาน การเขียนจดหมายนำ เทคนิคการสอบสัมภาษณ์ การสื่อสารระหว่างวัฒนธรรมในองค์กร และจำนวนและรูปแบบการสื่อสารผ่านสื่อใหม่	มีทักษะการใช้ภาษาอังกฤษเพื่อการสื่อสารอย่างมีประสิทธิภาพ เหมาะสมตามสถานการณ์ และได้รับการบรรจุเข้าทำงานในหน่วยงานและสถานประกอบการที่ต้องการ	2 วัน (12 ชม.)	1,200	นักเรียน / นักศึกษา / ครู / อาจารย์ / ผู้สนใจทั่วไป จำนวน 40 คน
8	25 - 26 มิถุนายน 2565	เจาะกระาะภาษาอังกฤษ ก.พ. สำหรับการบรรจุข้าราชการ (รุ่นที่ 2)	เทคนิคการทำข้อสอบภาษาอังกฤษ ก.พ. ทั้ง 4 ส่วน (Conversation, Vocabulary, Grammar และ Reading) การฝึกทำข้อสอบจริงพร้อมเฉลยในแต่ละข้อ	ทำข้อสอบได้สำเร็ว และได้คะแนนสอบภาษาอังกฤษสูงจนสามารถสมัครงานได้	2 วัน (12 ชม.)	1,200	ผู้สนใจทั่วไป จำนวน 40 คน

การสำรองที่นั่งหลักสูตรอบรม : หน้าเว็บไซต์ li.pcru.ac.th หรือ Facebook Fanpage : สถาบันภาษา มรภ.เพชรบูรณ์ ดังนี้

- ลงทะเบียนผ่าน Link : <https://forms.gle/3W4V92yTvvhsR9Cb9> หรือแสกน QR CODE
- ชำระเงินค่าลงทะเบียน : บัญชีธนาคารกรุงเทพ ชื่อบัญชี มหาวิทยาลัยราชภัฏเพชรบูรณ์ (โครงการพัฒนาสถาบันภาษา) เลขที่บัญชี 695-0-34042-9
- ระบบจะส่งอีเมลล์สำเนาการตอบกลับของคุณไปยังที่อยู่ที่คุณให้ไว้ และเจ้าหน้าที่จะดำเนินการยืนยันข้อมูลการลงทะเบียนของท่านอีกครั้ง

//////////*****ติดต่อสอบถามเพิ่มเติม 085 -2323424 อรพนิดา*****//////////



QR CODE ช่องทางการลงทะเบียน

หลักสูตรฝึกอบรม Online ฟรี ประจำปี 2565 โดยวิทยาการมออาชีพ

แถมฟรี!! สำหรับผู้ที่ลงทะเบียนหลักสูตรอบรมหลักสูตร Onsite ณ จังหวัดเพชรบูรณ์ สามารถเลือกหลักสูตรอบรมออนไลน์ฟรีได้ 2 หลักสูตร ต่อการลงทะเบียน 1 หลักสูตร (ชื่อ 1 แดม 2)

แถมฟรี!! สำหรับผู้ที่ลงทะเบียนหลักสูตร Online สามารถเลือกหลักสูตรอบรมออนไลน์ฟรีได้ 1 หลักสูตร ต่อการลงทะเบียน 1 หลักสูตร (ชื่อ 1 แดม 1)

ลำดับ	วันที่	ชื่อหลักสูตร	เนื้อหาหลักสูตร	ระยะเวลา	ค่าลงทะเบียน	กลุ่มเป้าหมาย
1	19 - 20 มีนาคม 2565	ภาษาอังกฤษเพื่อการสื่อสาร ข้ามวัฒนธรรม	การสื่อสารข้ามวัฒนธรรม วัฒนธรรมและวัจนะภาษา ธรรมชาติของการปฏิสัมพันธ์ข้ามวัฒนธรรม ปัจจัยที่เป็นอุปสรรคต่อการสื่อสารข้ามวัฒนธรรม การประยุกต์ใช้การสื่อสารข้ามวัฒนธรรมในชีวิตประจำวันและการทำงาน	2 วัน (12 ชม.)	ฟรี	ครู / อาจารย์ / ผู้สนใจ ทั่วไป
2	30 เมษายน - 1 พฤษภาคม 2565	ภาษาจีนในชีวิตประจำวัน	สำนวนและประโยคในสถานการณ์ต่าง ๆ ระบบตัวอักษรและระบบตัวเลขในภาษาจีน การฝึกทักษะด้านการฟังและพูด และการสนทนาภาษาจีนที่ใช้ในชีวิตประจำวัน	2 วัน (12 ชม.)	ฟรี	นักเรียน / นักศึกษา /ครู / อาจารย์ / ผู้สนใจทั่วไป
3	21 - 22 พฤษภาคม 2565	มาเรียนภาษาญี่ปุ่นกันเถอะ	ประโยคและสำนวนเกี่ยวกับสิ่งรอบตัว การใช้ภาษาและโครงสร้างไวยากรณ์การจับใจความจากการฟังบทสนทนาสั้น ๆ การบอกรายละเอียดและสรุปประเด็นสำคัญ การสื่อสารตามสถานการณ์ต่าง ๆ และวัฒนธรรมของเจ้าของภาษา	2 วัน (12 ชม.)	ฟรี	นักเรียน / นักศึกษา /ครู / อาจารย์ / ผู้สนใจทั่วไป
4	18 - 19 มิถุนายน 2565	ภาษาพม่าเพื่อการสื่อสาร	ระบบตัวอักษรและระบบตัวเลขในภาษาพม่า สำนวนและรูปประโยคในสถานการณ์ต่าง ๆ การฝึกทักษะด้านการฟังและพูด และการสนทนาภาษาพม่าที่ใช้ในชีวิตประจำวัน	2 วัน (12 ชม.)	ฟรี	นักเรียน / นักศึกษา /ครู / อาจารย์ / ผู้สนใจทั่วไป

การสำรองที่นั่งหลักสูตรอบรม : หน้าเว็บไซต์ li.pcru.ac.th หรือ Facebook Fanpage : สถาบันภาษา มรภ.เพชรบูรณ์ ดังนี้

- ลงทะเบียนผ่าน Link : <https://forms.gle/3W4V92yTvwHsR9Cb9> หรือแสกน QR CODE
- ชำระเงินค่าลงทะเบียน : บัญชีธนาคารกรุงเทพ ชื่อบัญชี มหาวิทยาลัยราชภัฏเพชรบูรณ์ (โครงการพัฒนาสถาบันภาษา) เลขที่บัญชี 695-0-34042-9
- ระบบจะส่งอีเมลล์สำเนาการตอบกลับของคุณไปยังที่อยู่ที่คุณให้ไว้ และเจ้าหน้าที่จะดำเนินการยืนยันข้อมูลการลงทะเบียนของท่านอีกครั้ง

//////////*****ติดต่อสอบถามเพิ่มเติม 085 -2323424 อรพนิดา*****//////////



QR CODE ช่องทางการลงทะเบียน

เปิดรับสมัครสอบ

TOEFL ITP
2022

ค่าธรรมเนียมการสอบ

- ✔ นักศึกษาปริญญาตรี มรภ.เพชรบูรณ์ 1,300 บาท/ครั้ง (ต้องแสดงบัตรนักศึกษา)
- ✔ นักศึกษาปริญญาโท - เอก และบุคลากร มรภ.เพชรบูรณ์ 1,500 บาท/ครั้ง
- ✔ บุคคลทั่วไป 1,800 บาท/ครั้ง

การทดสอบ TOEFL ITP ประจำปี 2565

เวลาทดสอบ: 10.00 น. - 12.00 น.

สถานที่ทดสอบ: ห้องสอบมาตรฐานภาษาอังกฤษ สถาบันภาษา ชั้น 4

อาคารปฏิบัติการทางภาษาและคอมพิวเตอร์ มหาวิทยาลัยราชภัฏเพชรบูรณ์

1. มกราคม		2. กุมภาพันธ์		3. มีนาคม	
วันที่ 8 มกราคม 2565	ปิดรับสมัครและชำระค่าสมัคร 2 มกราคม 2565 ประกาศผลสอบทางอีเมล 12 มกราคม 2565	วันที่ 5 กุมภาพันธ์ 2565	ปิดรับสมัครและชำระค่าสมัคร 30 มกราคม 2565 ประกาศผลสอบทางอีเมล 9 กุมภาพันธ์ 2565	วันที่ 5 มีนาคม 2565	ปิดรับสมัครและชำระค่าสมัคร 27 กุมภาพันธ์ 2565 ประกาศผลสอบทางอีเมล 9 มีนาคม 2565
วันที่ 22 มกราคม 2565	ปิดรับสมัครและชำระค่าสมัคร 16 มกราคม 2565 ประกาศผลสอบทางอีเมล 26 มกราคม 2565	วันที่ 19 กุมภาพันธ์ 2565	ปิดรับสมัครและชำระค่าสมัคร 13 กุมภาพันธ์ 2565 ประกาศผลสอบทางอีเมล 23 กุมภาพันธ์ 2565	วันที่ 19 มีนาคม 2565	ปิดรับสมัครและชำระค่าสมัคร 13 มีนาคม 2565 ประกาศผลสอบทางอีเมล 23 มีนาคม 2565
4. เมษายน		5. พฤษภาคม		6. มิถุนายน	
วันที่ 2 เมษายน 2565	ปิดรับสมัครและชำระค่าสมัคร 27 มีนาคม 2565 ประกาศผลสอบทางอีเมล 6 เมษายน 2565	วันที่ 7 พฤษภาคม 2565	ปิดรับสมัครและชำระค่าสมัคร 1 พฤษภาคม 2565 ประกาศผลสอบทางอีเมล 11 พฤษภาคม 2565	วันที่ 4 มิถุนายน 2565	ปิดรับสมัครและชำระค่าสมัคร 29 พฤษภาคม 2565 ประกาศผลสอบทางอีเมล 8 มิถุนายน 2565
วันที่ 16 เมษายน 2565	ปิดรับสมัครและชำระค่าสมัคร 10 เมษายน 2565 ประกาศผลสอบทางอีเมล 20 เมษายน 2565	วันที่ 21 พฤษภาคม 2565	ปิดรับสมัครและชำระค่าสมัคร 15 พฤษภาคม 2565 ประกาศผลสอบทางอีเมล 25 พฤษภาคม 2565	วันที่ 18 มิถุนายน 2565	ปิดรับสมัครและชำระค่าสมัคร 12 มิถุนายน 2565 ประกาศผลสอบทางอีเมล 22 มิถุนายน 2565
7. กรกฎาคม		8. สิงหาคม		9. กันยายน	
วันที่ 2 กรกฎาคม 2565	ปิดรับสมัครและชำระค่าสมัคร 26 มิถุนายน 2565 ประกาศผลสอบทางอีเมล 6 กรกฎาคม 2565	วันที่ 6 สิงหาคม 2565	ปิดรับสมัครและชำระค่าสมัคร 31 กรกฎาคม 2565 ประกาศผลสอบทางอีเมล 10 สิงหาคม 2565	วันที่ 3 กันยายน 2565	ปิดรับสมัครและชำระค่าสมัคร 28 สิงหาคม 2565 ประกาศผลสอบทางอีเมล 7 กันยายน 2565
วันที่ 16 กรกฎาคม 2565	ปิดรับสมัครและชำระค่าสมัคร 10 กรกฎาคม 2565 ประกาศผลสอบทางอีเมล 20 กรกฎาคม 2565	วันที่ 20 สิงหาคม 2565	ปิดรับสมัครและชำระค่าสมัคร 15 สิงหาคม 2565 ประกาศผลสอบทางอีเมล 24 สิงหาคม 2565	วันที่ 17 กันยายน 2565	ปิดรับสมัครและชำระค่าสมัคร 11 กันยายน 2565 ประกาศผลสอบทางอีเมล 21 กันยายน 2565
10. ตุลาคม		11. พฤศจิกายน		12. ธันวาคม	
วันที่ 1 ตุลาคม 2565	ปิดรับสมัครและชำระค่าสมัคร 25 กันยายน 2565 ประกาศผลสอบทางอีเมล 5 ตุลาคม 2565	วันที่ 5 พฤศจิกายน 2565	ปิดรับสมัครและชำระค่าสมัคร 30 ตุลาคม 2565 ประกาศผลสอบทางอีเมล 9 พฤศจิกายน 2565	วันที่ 3 ธันวาคม 2565	ปิดรับสมัครและชำระค่าสมัคร 27 พฤศจิกายน 2565 ประกาศผลสอบทางอีเมล 7 ธันวาคม 2565
วันที่ 15 ตุลาคม 2565	ปิดรับสมัครและชำระค่าสมัคร 9 ตุลาคม 2565 ประกาศผลสอบทางอีเมล 19 ตุลาคม 2565	วันที่ 19 พฤศจิกายน 2565	ปิดรับสมัครและชำระค่าสมัคร 13 พฤศจิกายน 2565 ประกาศผลสอบทางอีเมล 23 พฤศจิกายน 2565	วันที่ 17 ธันวาคม 2565	ปิดรับสมัครและชำระค่าสมัคร 11 ธันวาคม 2565 ประกาศผลสอบทางอีเมล 21 ธันวาคม 2565

การสมัครสอบและชำระเงิน

สมัครสอบและชำระเงินผ่านช่องทางดังนี้ 1.ช่องทาง QR-CODE 2.ช่องทาง link : <https://bit.ly/3nhf7qO>
3.สมัครด้วยตนเอง ณ สถาบันภาษา ชั้น 4 อาคารปฏิบัติการทางภาษาและคอมพิวเตอร์

ยืนยันข้อมูลการสอบ

เจ้าหน้าที่จะทำการยืนยันการสมัคร และส่งหมายเลขที่นั่งสอบไปยังอีเมลที่สมัครไว้
เป็นอันเสร็จสิ้นการลงทะเบียน

SCAN
สมัครสอบ

FB fanpage Website

การบริการทดสอบ TOEFL ITP

TOEFL ITP (Institutional Testing Program) เป็นข้อสอบ TOEFL มาตรฐานที่ออกข้อสอบโดยศูนย์บริการแบบทดสอบทางการศึกษา ETS (Educational Testing Service) ณ ประเทศสหรัฐอเมริกา ที่ผ่านการสอบจริงมาแล้ว และมีมาตรฐานเดียวกับการสอบวัดผล TOEFL

TOEFL ITP เป็นข้อสอบแบบใช้กระดาษในการทำข้อสอบ (Paper based) และยอมรับในประเทศไทย ใช้วัดความรู้ด้านภาษาอังกฤษสำหรับคนที่ไม่ได้ใช้ภาษาอังกฤษเป็นภาษาหลัก ซึ่งสามารถวัดความรู้ความสามารถทางภาษาอังกฤษในแต่ละทักษะ การฟัง ไวยากรณ์ และการอ่าน คะแนนเต็มเท่ากับ 667 และผลคะแนนสอบมีอายุ 2 ปีนับจากวันที่สอบ

TOEFL ITP มีประโยชน์ อย่างไร :

- ใช้ยื่นเป็นผลสอบภาษาอังกฤษ สำหรับนักเรียนที่ต้องการสมัครเข้าเรียนในสถาบันอุดมศึกษา วิทยาลัยนานาชาติ หรือหลักสูตรนานาชาติ มหาวิทยาลัยชั้นนำทั้งในและต่างประเทศ มากกว่า 50 ประเทศ ที่ยอมรับและใช้ผลสอบ TOEFL ITP อาทิ ออสเตรเลีย แคนาดา และสหรัฐอเมริกา
- ใช้ยื่นเป็นผลสอบภาษาอังกฤษ ในตำแหน่งพนักงานต้อนรับบนเครื่องบิน (Flight Attendant) ณ สายการบิน EVA AIR ประเทศไต้หวัน ซึ่งต้องมีผลสอบ TOEFL ITP ตั้งแต่ 450 คะแนนขึ้นไป
- ใช้ยื่นเป็นผลสอบภาษาอังกฤษ สำหรับการสมัครงานในตำแหน่งอาจารย์ ในมหาวิทยาลัยราชภัฏเพชรบูรณ์
- ใช้ยื่นเป็นผลสอบภาษาอังกฤษ เพื่อขอรับทุนการศึกษาในสถาบันอุดมศึกษาและสถานศึกษาต่าง ๆ ที่ยอมรับและใช้ผลสอบ TOEFL ITP
- เตรียมพร้อมก่อนการทดสอบภาษาอังกฤษ เพื่อการศึกษาต่อ การสมัครงาน หรือรับทุนการศึกษา
- วัดระดับความรู้ความสามารถทางภาษาอังกฤษของตนเอง เพื่อใช้เป็นเกณฑ์พิจารณาการเลื่อนขั้นเงินเดือน หรือความก้าวหน้าในอาชีพ ภายในหน่วยงาน/สถานประกอบการ

ทำไมจึงควรสอบ TOEFL ITP กับเรา :

- หน่วยงานสามารถเลือกช่วงเวลาการสอบเองได้
- ค่าใช้จ่ายในการทดสอบ TOEFL ITP ในอัตราพิเศษ ซึ่งถูกกว่าค่าธรรมเนียมการสอบ TOEFL ถึง 4 เท่า
- สามารถทราบผลการทดสอบได้ภายใน 7 วันทำการ หลังจากวันที่สอบ
- ประหยัดค่าใช้จ่ายในการเดินทางและที่พัก

อัตราค่าธรรมเนียมการสอบสำหรับหน่วยงาน :

ลำดับที่	จำนวนผู้เข้าสอบ	อัตราค่าธรรมเนียม
1	60 คนขึ้นไป	1,600 บาท/คน
2	120 คนขึ้นไป	1,500 บาท/คน
3	180 คนขึ้นไป	1,400 บาท/คน
4	240 คนขึ้นไป	1,300 บาท/คน

ช่องทางการติดต่อ :

สถาบันภาษา มหาวิทยาลัยราชภัฏเพชรบูรณ์

เว็บไซต์ www.li.pcru.ac.th E-mail : LIPCRU@outlook.com

โทรศัพท์/โทรสาร. ๐ ๕๖๗๑ ๗๑๖๘ โทรศัพท์มือถือ. ๐ ๘๕ ๒๓๒ ๓๔๒๔ (อรพนิดา)



สถาบันภาษา มภ.เพชรบูรณ์

www.li.pcru.ac.th